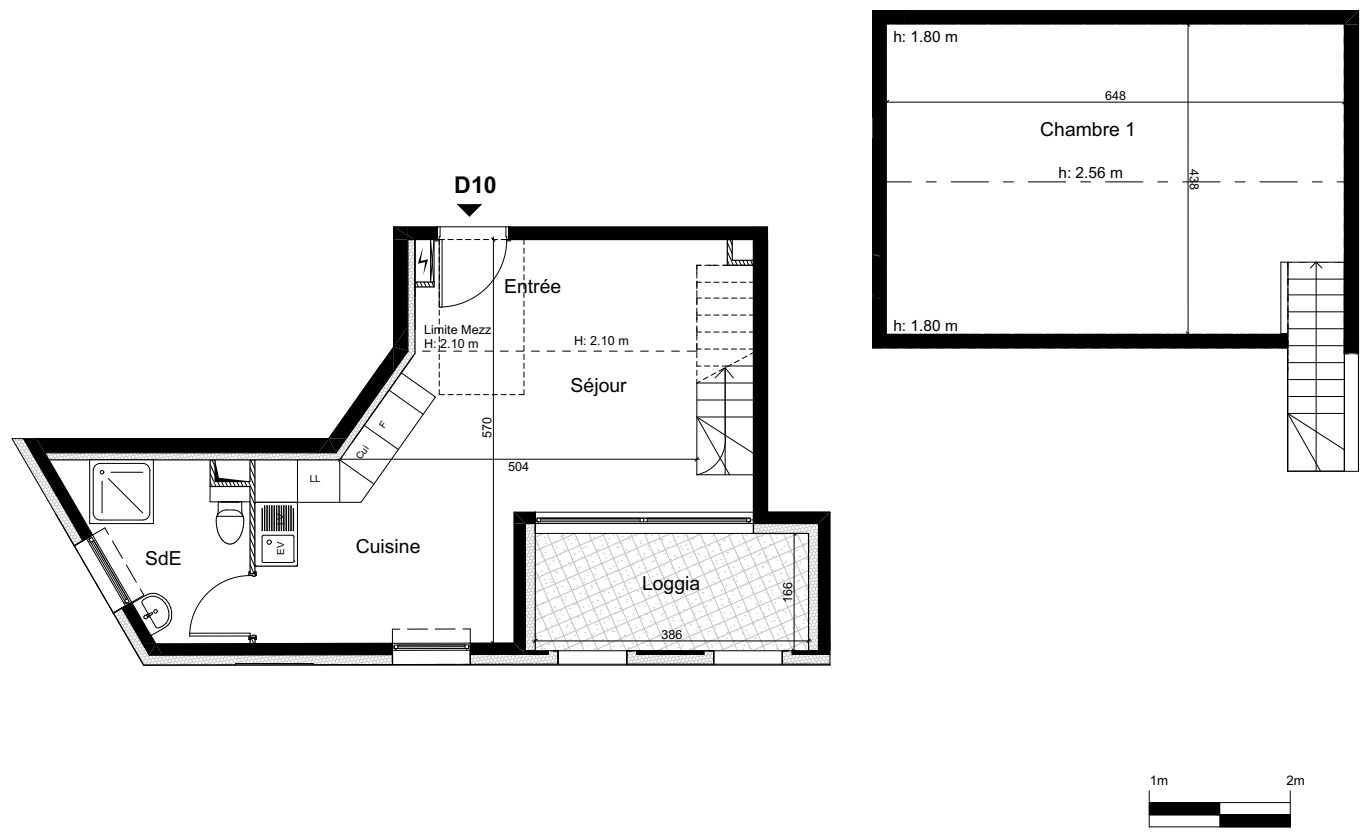


Provisoire
En attente étude de projet



CONSTRUCTION DE 10 LOGEMENTS
COLLECTIFS

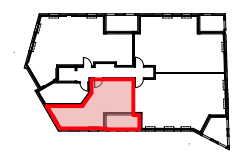
35 Avenue de Cannes Vallauris 06220



PLAN DE PRE-COMMERCIALISATION

	APPARTEMENT N° : D10
28/11/2022	TYPE : 2 pièces avec Mezzanine

PLAN DE REPERAGE



DESIGNATION	SURFACES
Niveau 3 (R+2)	
Entrée & Séjour & Cuisine	25.00 m ²
Salle d'eau	5.21 m ²
Loggia	6.40 m ²
Mezzanine	
Chambre 1	27.47 m ²
Total Habitable	57.68 m ²
Total extérieur	6.40 m ²

NOTA : Des modifications sont susceptibles d'être apportées à ce plan en fonction des nécessités techniques et/ou impératifs réglementaires de la réalisation tant en ce qui concerne les dimensions libres que l'emplacement et la nature des équipements. Les côtes et les surfaces sont approximatives. Les retombées, soffites, faux plafonds, trappes sont figurés à titre indicatif, et peuvent subir des modifications pour des impératifs techniques. Les équipements ménagers ne sont pas fournis. Le descriptif sommaire complète ce plan pour les matériaux et équipements fournis. Le mobilier meublant en pointillé est dessiné à titre indicatif et n'est pas compris dans le plan de vente.

LEGENDE

- Evier EV.
- Cuisson CUI.
- Lave linge LL.
- Placard PL.
- Cuisson CUI.
- Lave vaisselle LV.
- Fenêtres
- Gaine
- Tableau électrique
- Réglementation pour personnes à mobilité réduite

PROVISOIRE



Visa Agence